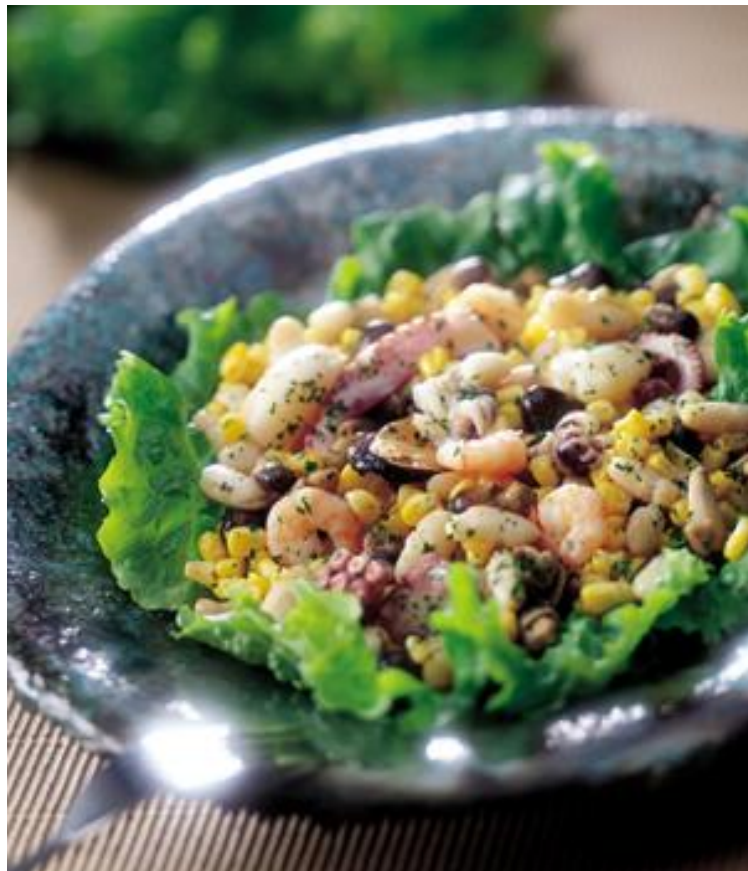


INSALATA MARE E MONTI



Chef: Monica Copetti

Method

Per 6 persone

Scolare i funghi dal loro liquido e metterli in una bacinella con èmaremix scolato e i cannellini. Aggiungere anche il mais ben scolato, mescolare e condire con olio d'oliva, sale alle erbe, aglio e prezzemolo tritati e succo di limone. Servire su letto di insalatina tenera verde

Menù Ingredients

1 confezione Èmaremix - MZ1
200 g. Mais dolce in grani - U40
qb Sale alle erbe - PG0
qb Succo di limone - A11
Fagioli cannellini lessati - UI3

Ingredients

1 spicchio aglio
50 g. prezzemolo